



HR-kuukausiraportti lokakuu 2022

PORIN VESI, LIIKELAITOS


PORI

Henkilöstön lukumäärä (sisältäen sivuvirkaiset ja -toimiset)

31.10.2022

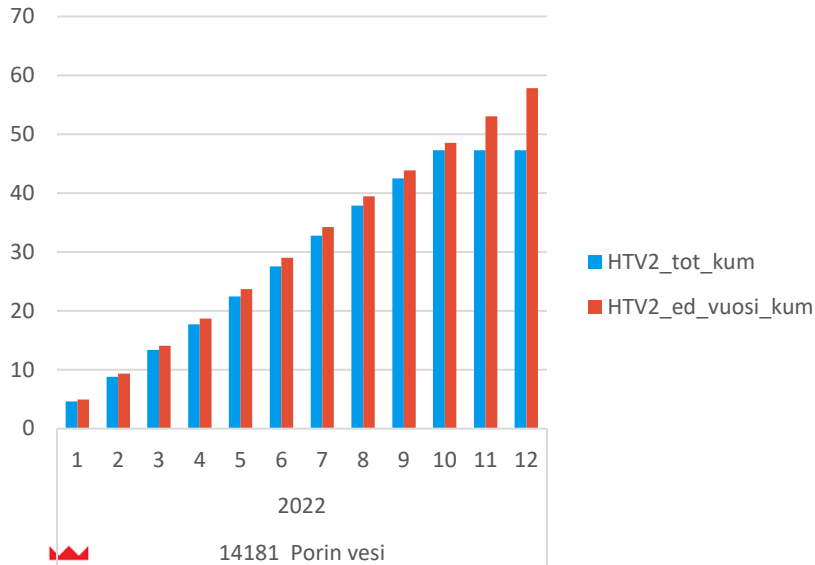
- Vakituisten määrä on pysynyt pitkään tasaisena

	2021	2022		
	10	10		
	lukumäärä	lukumäärä	ero	
14181 Porin vesi	60	61	1	
Vakituiset	54	57	3	
Sijaiset	1	1	0	
Muut määräaikaiset	2	2	0	
Oppisopimussuhteiset	3	1	-2	



Palkallisten henkilötyövuosien kertymä

Palkalliset henkilötyövuodet (HTV2), kuluva vuosi vs. edeltävä vuosi



Lokakuu 2022

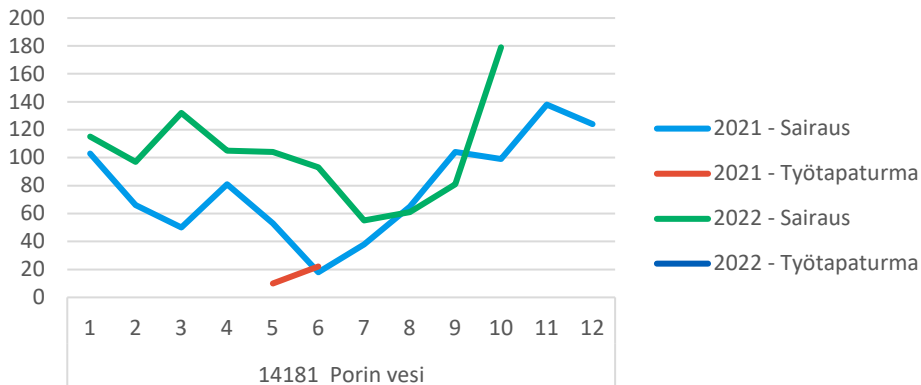
- Henkilötyövuosikertymä on hieman vähentynyt



14181 Porin vesi

Yhteismitallistetut terveysterveysteiset poissaolot

Sairaus- ja työtapaturmapoissaolopäivät
kuukausittain



Lokakuu 2022

- Sairauspoissaolot ovat merkittävästi kasvaneet, +52,5%
- Vain elokuussa ja syyskuussa poissaoloja on ollut vähemmän kuin vuosi sitten, mutta lokakuussa määrät ovat jyrkästi kasvaneet

	2021	2022	2021 %	2022 %	ero
10	Kalenteripäivää / HTV1 kum.	Kalenteripäivää / HTV1 kum.	Poissaolo-%	Poissaolo-%	Poissaolojen muutos-%
Sairaus	12,68	20,07	3,5%	5,5%	58,2%
Työtapaturma	0,60	0,20	0,2%	0,1%	-67,3%
Kaikki yhteensä	13,28	20,26	3,6%	5,6%	52,5%



Terveysperusteiset poissaolot koodeittain

- Suuri sairauspoissaolojen kasvu on johtunut lyhyistä esimiehen myöntämistä poissaoloista sekä yleisvaarallisen tartuntataudin vuoksi (korona)
- Lokakuussa ”sairausloma” –koodin poissaolot ovat reilusti kasvaneet

	10				
Riviotsikot	2021 Kalenteripv_kum/HTV1_kum	2022 Kalenteripv_kum/HTV1_kum	2021 Poissaolo-%	2022 Poissaolo-%	
= 14181 Porin vesi	13,28	20,26	3,6 %	5,6 %	
Liikennevahinko	0,13		0,0 %		
Sairausloma	11,17	14,67	3,1 %	4,0 %	
Sairausloma,esimiehen lupa	1,14	3,38	0,3 %	0,9 %	
Työtapaturma	0,60	0,20	0,2 %	0,1 %	
Vapaa-ajan tapaturma	0,24		0,1 %		
Yleisvaarallinen tartuntatauti		2,02		0,6 %	

